

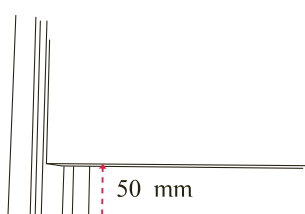
Pour sa manutention, positionner le bloc porte contre l'épaule, de chant, côté ouverture du vantail vers soi.



A toutes les étapes de la pose, veillez à respecter les préconisations du DTU 36.2.

1

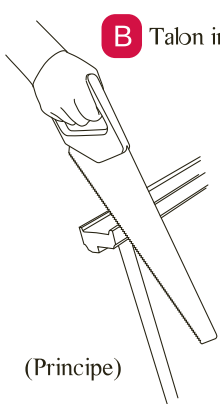
A



La longueur du talon de l'huissierie Neolys est adaptable en fonction du besoin et de l'application.

B

Talon inférieur à 50 mm



(Principe)

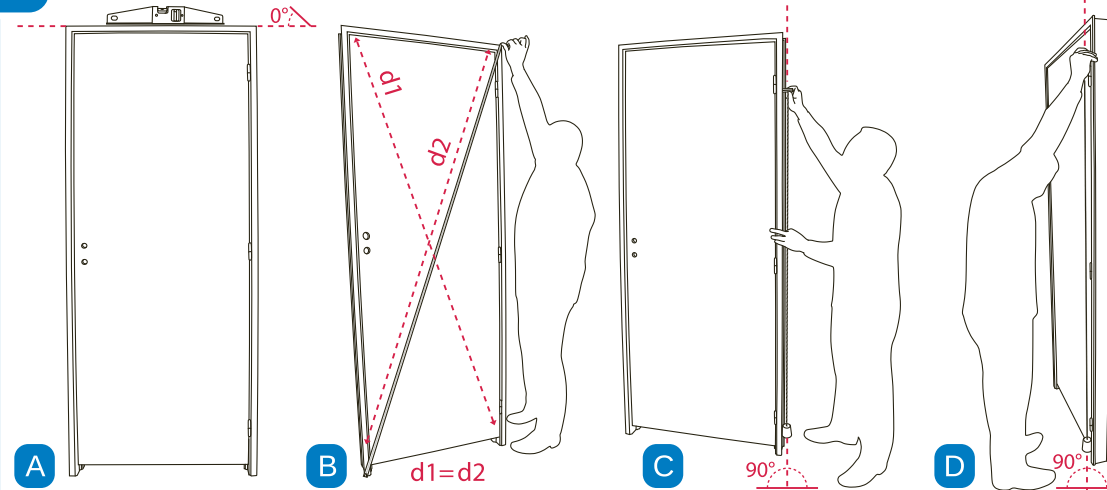
B'

Talon supérieur à 50 mm

Des équerres métalliques sont fournies en option :

- Fixer les équerres en pied d'huissierie à la hauteur désirée, puis relever le bloc porte et procéder à sa mise en place
- Fixer les équerres au sol (une cheville par équerre)

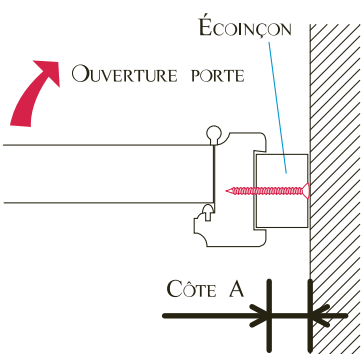
2



- A - Vérifier le niveau horizontal, caler au sol ou recouper éventuellement les montants.
- B - Vérifier les diagonales avec un mètre et rectifier éventuellement l'écartement entre les deux montants.
- C et D - Vérifier l'aplomb et le parallélisme des montants dans les deux plans à l'aide d'un fil à plomb ou d'un niveau.

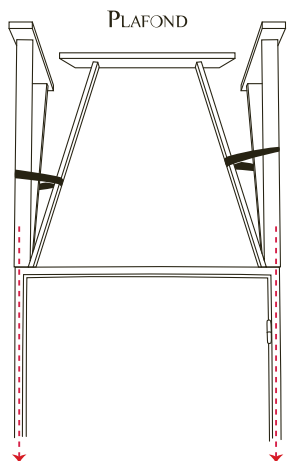
3

DIFFÉRENTS CAS DE POSE



Pour profiter d'une ouverture maximale de la porte lorsque le bloc est posé directement contre le retour d'un mur, nous conseillons la mise en place d'écoinçons à visser dans la rainure à briques de l'huissierie :

CÔTE A	
Dégraissé	30 mm
Recouvrement	60 mm

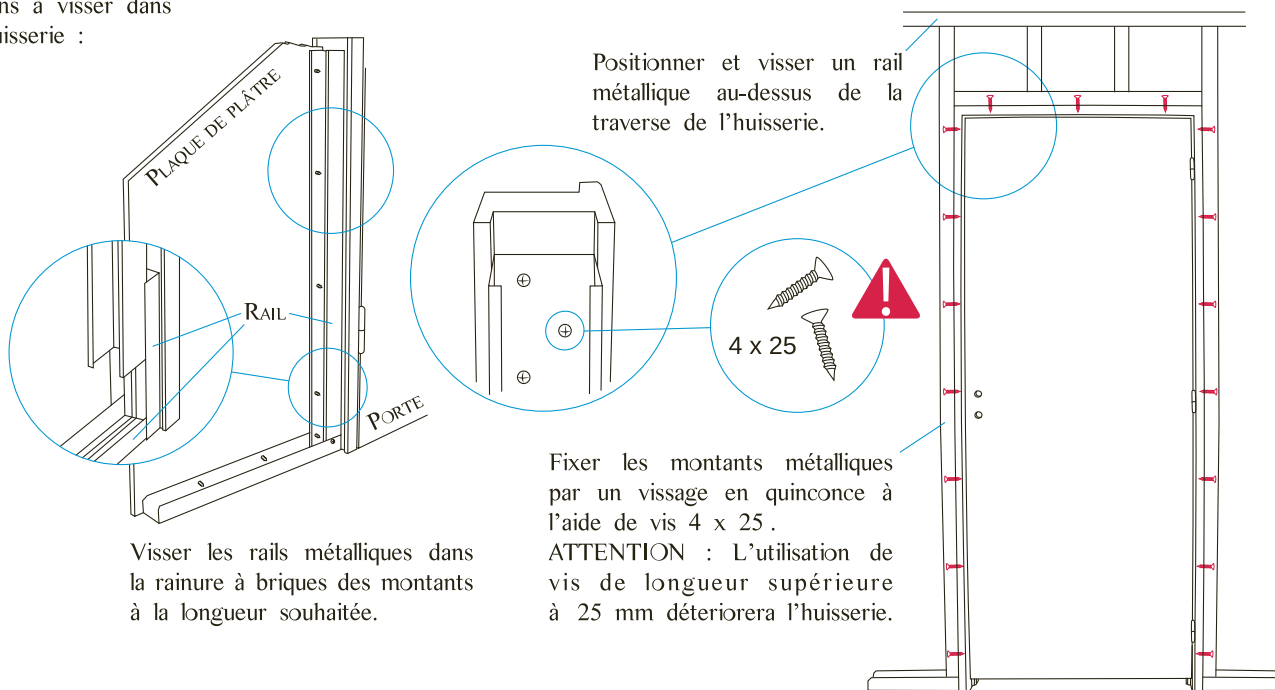


La pose des blocs portes doit être effectuée avec les vantaux fermés, et les cales de jeu en place.

En cas d'utilisation des épingles de maintien, veuillez les positionner à l'aplomb des montants

A POSE SUR OSSATURE MÉTALLIQUE (PLAQUES DE PLÂTRE,...)

Veillez respecter les préconisations du DTU 25.41 de février 2008

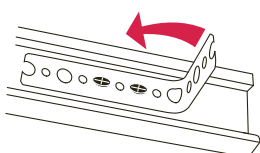


Positionner et visser un rail métallique au-dessus de la traverse de l'huissierie.

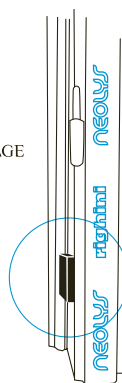
Fixer les montants métalliques par un vissage en quinconce à l'aide de vis 4 x 25. ATTENTION : L'utilisation de vis de longueur supérieure à 25 mm détériorera l'huissierie.

B POSE SUR CLOISONS DE BRIQUES, CARREAUX DE PLÂTRE OU DE BÉTON CELLULAIRE

Les BP de largeur supérieure ou égale à 930 mm sont équipés d'un feuillard en traverse haute à déplacer au besoin afin de le sceller au niveau d'un joint de cloison.

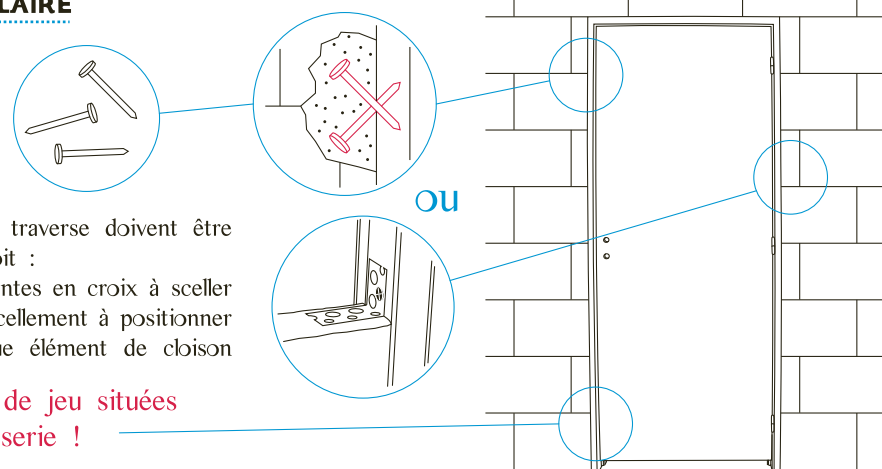


PASSAGE CLOISON



Les montants et la traverse doivent être fixés à la cloison soit :
 - par clouage de pointes en croix à sceller
 - par des pattes à scellement à positionner au niveau de chaque élément de cloison

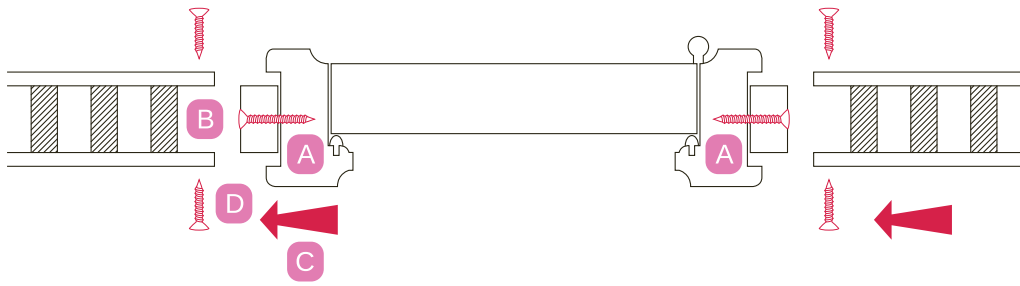
Ne pas enlever les cales de jeu situées dans la feuillure de l'huissierie !



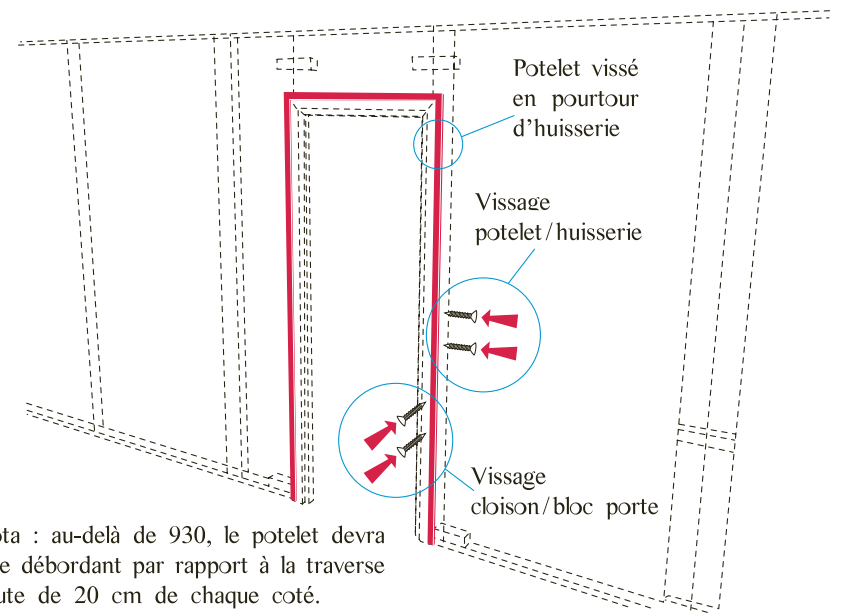
3 DIFFÉRENTS CAS DE POSE

C POSE SUR CLOISONS DE PLAQUES DE PLÂTRE À ÂME ALVÉOLAIRE :

- A - Vissez un potelet en bois de section "27 x épaisseur de l'âme de la cloison" dans la rainure à briques du bloc porte, y compris au niveau de la traverse haute. Le vissage doit être effectué avec des vis 4x40 depuis le potelet vers l' huisserie (étape A).
 B - Dégarnissez le réseau de la cloison afin d'intégrer le potelet vissé sur l' huisserie (étape B).
 C - Procédez à la pose du bloc porte en insérant le potelet vissé sur le bloc porte dans la réservation réalisée dans la cloison.
 D - Procédez au vissage du potelet du bloc porte sur la cloison

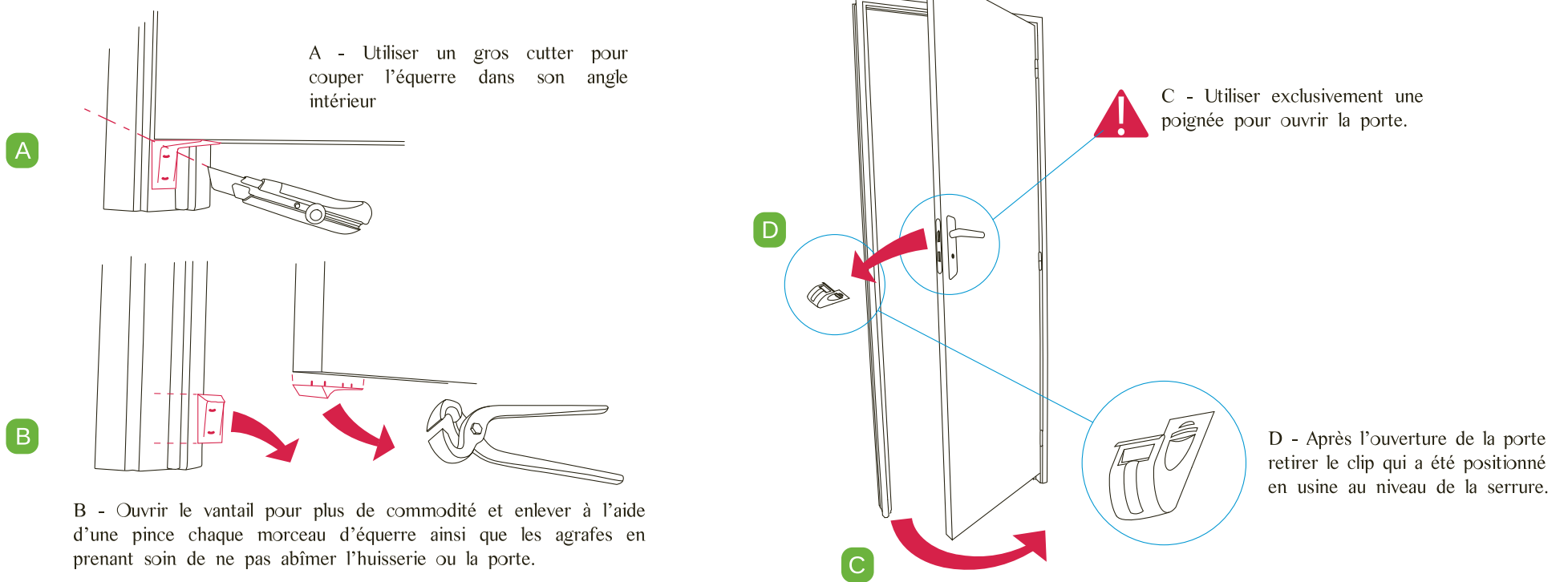


A toutes les étapes de la pose, se référer à l'avis technique du CSTB n°9/03-770 et aux mémentos de pose fournis par les fabricants de cloisons.

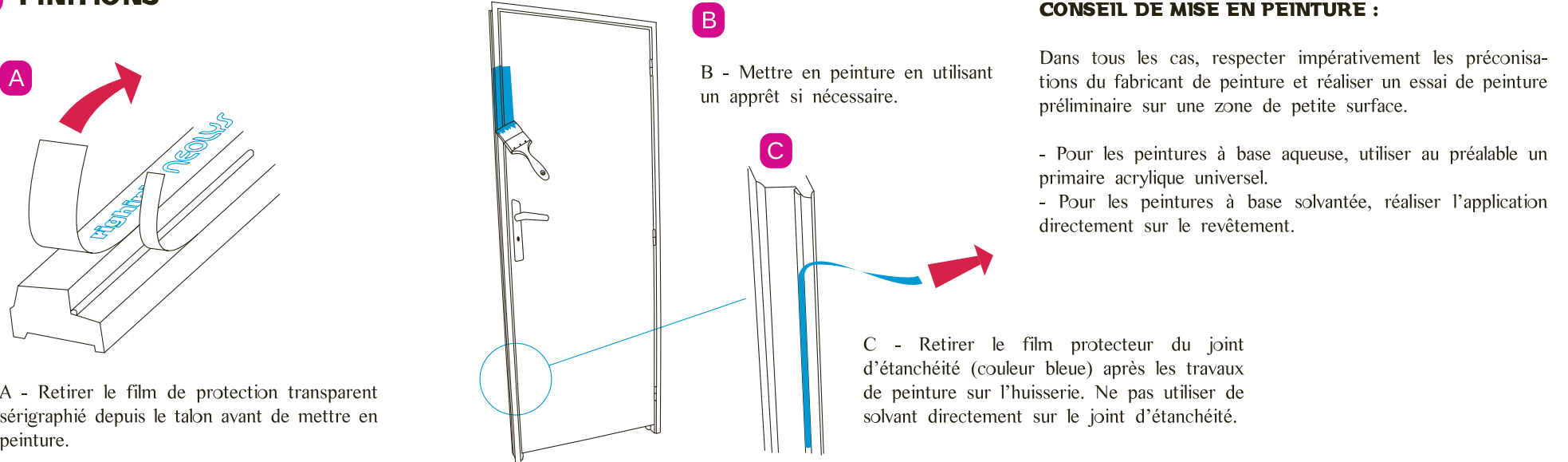


4 OUVERTURE DE LA PORTE UNE FOIS LE BLOC PORTE POSÉ ET FIXÉ

Le maintien de l' huisserie à la porte, lors de la pose, est assuré par une équerre plastique :



5 FINITIONS



6 RÉPARATIONS

